



Srdečně vás zveme na maškarní karneval,
který se bude konat **12.2.2025 od 16 hodin v Kynšperáčkovi**.

Přijďte si zablblnout v kostýmech a nenechte si
ujít zábavu s naším oblíbeným klaunem.

Vstupné na akci za dítě 50 Kč, doprovod zdarma.

Těšíme se na vás.



Kynšperáček, z.s.



Vydává město Kynšperk nad Ohří, Jana A. Komenského 221/13, 357 51 Kynšperk nad Ohří,
IČO: 00259454, Ročník XXVI, číslo 2. Vyšlo 1. 2. 2025. Měsíčník. Náklad 800 ks. Zdarma.

Registrace: Ministerstvo kultury ČR E 12609 • Adresa redakce: Městské kulturní středisko,
Náměstí SNP 389, 357 51 Kynšperk nad Ohří • E-mail: zpravodaj@mkskynsperk.cz

• Redakční rada: Ing. Tomáš Svoboda, Štěpánka Hendrychová, BBA, p. Jana Tomsová,
Mgr. Štěpánka Neubergová, MBA, Ing. Petr Kučera • Příjem inzerce: tel. : 702 293 246 nebo e-mail
zpravodaj@mkskynsperk.cz • Uzávěrka březnového čísla je dne 20. 2. 2025

Za obsah příspěvků ručí autoři. Názory redakce se nemusí vždy shodovat s názory přispěvatelů.

Redakce: Štěpánka Hendrychová, BBA • tel. : 702 293 246 • Tisk: Tiskárna AZUS s.r.o. tel.: 352 605 508

KYNŠPERSKÝ

zpravodaj



2/25

ÚNOR 2025 ZDARMA



- Splatnost a sazby místních poplatků pro rok 2025
- Vítání občánků
- Výzva
- Policie
- Z města

- ZUŠ
- MŠ
- Turnaj v prší výsledky
- Výstava
- Inzerce

Městská knihovna v Kynšperku nad Ohří
pořádá v zimní zahradě kina

PŘEDNÁŠKA ZÁHADA JANTAROVÉ KOMNATY

poutavé vyprávění
s Milanem Zachou Kučerou
vstupné dobrovolné

úterý 18. února 2025
v zimní zahradě kina v Kynšperku nad Ohří
od 17.00 hod.

PŘÍSTUPNÉ OD 18 LET!

Městská knihovna v Kynšperku nad Ohří
pořádá v zimní zahradě kina

PŘEDNÁŠKU

VRAŽDY NA ZÁPADĚ OČIMA KRIMINALISTY

úterý 25. února od 18.00 hod.
v zimní zahradě kina
v Kynšperku nad Ohří

vstupné dobrovolné



plk. Mgr. Rudolf Flaška

SPLATNOST A SAZBY MÍSTNÍCH POPLATKŮ **PRO ROK 2025**

□ POPLATEK ZA KOMUNÁLNÍ ODPAD

Sazba poplatku: 900,- Kč na osobu a kalendářní rok

Splatnost poplatku: poplatek je **splatný jednorázově**, a to nejpozději **do 30. června** příslušného kalendářního roku.

- Poplatníkem poplatku je:
 - a) fyzická osoba přihlášená ve městě nebo
 - b) vlastník nemovité věci zahrnující byt, rodinný dům nebo stavbu pro rodinnou rekreaci, ve které není přihlášená žádná fyzická osoba a která je umístěna na území města.
- Spoluvlastníci nemovité věci zahrnující byt, rodinný dům nebo stavbu pro rodinnou rekreaci jsou povinni plnit poplatkovou povinnost společně a nerozdílně.

Tento poplatek je možné uhradit v pokladně MěÚ Kynšperk nad Ohří nebo převodem na účet číslo: 19-4587390287/0100, variabilní symbol: 31530, specifický symbol: datum narození poplatníka. Pokud je zaslaná **platba za více osob**, je nutné zaslat **avízo** na e-mail: platby@kynšperk.cz, ve kterém je zapotřebí uvést jména osob, datum narození a výši poplatku z důvodu správného přiřazení platby.

□ POPLATKY ZA PSA

Sazba poplatku za kalendářní rok činí:

- a) za prvního psa, jehož držitelem je osoba mladší 65 let,
která jej chová v bytovém domě 1 000,- Kč
- b) za druhého a každého dalšího psa téhož
držitele uvedeného v písmenu a) 1 500,- Kč
- c) za psa, jehož držitelem je osoba starší 65 let – v případě,
že nárok na sníženou sazbu poplatku vznikne poplatníkovi
v průběhu poplatkového období, vyměří se poplatek ve snížené
sazbě až v následujícím poplatkovém období 200,- Kč
- d) za druhého a každého dalšího psa téhož držitele uvedeného
v písmenu c) za stejných podmínek 300,- Kč
- e) za prvního psa, jehož držitelem je osoba mladší 65 let,
která jej chová v rodinném domě 500,- Kč
- f) za druhého a každého dalšího psa téhož
držitele uvedeného v písmenu e) 750,- Kč
- g) za prvního psa chovaného mimo rodinný či bytový dům¹ 500,- Kč
- h) za druhého a každého dalšího psa uvedeného v písmenu g) 750,- Kč

¹ např. v rekreačních objektech, v provozovnách (hlídací psi), internátech apod.

Splatnost poplatku: poplatek je **splatný jednorázově**, a to nejpozději **do 30. června** příslušného kalendářního roku.

Poplatek ze psů platí **držitel** psa. Držitelem je pro účely tohoto poplatku osoba, která je přihlášená nebo má sídlo na území České republiky; poplatek ze psů platí poplatník městu Kynšperk nad Ohří příslušnému podle svého místa přihlášení nebo sídla. Tomuto poplatku podléhají psi starší **3 měsíců**.

Poplatek je možné uhradit v pokladně MěÚ Kynšperk nad Ohří nebo převodním příkazem na účet Komerční banky, a.s., číslo účtu: 19-4587390287/0100, variabilní symbol: 31591, specifický symbol: datum narození poplatníka.

Provozní doba pokladny:

Pondělí	07.30 – 12.00	12.30 – 16.45
Úterý	07.30 – 11.00	12.00 – 14.45
Středa	07.30 – 12.00	12.30 – 16.45
Čtvrtek	07.30 – 11.00	12.00 – 14.45
Pátek	ZAVŘENO	

finanční odbor, MěÚ Kynšperk nad Ohří

VÍTÁNÍ OBČÁNKŮ V MĚSÍCI BŘEZNU 2025

Vítání nových občanů s trvalým pobytem v Kynšperku nad Ohří proběhne v měsíci březnu 2025. Přihlášku si rodiče mohou vyzvednout na MěÚ Kynšperk nad Ohří, dveře č. 4 nebo ji najdou i na webových stránkách <http://www.kynšperk/formulare/>. Rodiče přihlášených dětí obdrží poštou pozvánky.

Vyplněné přihlášky můžete odevzdat na podatelnu nebo na matriku Městského úřadu Kynšperk nad Ohří do 10.03.2025. Těšíme se na Vás.

***Za správní a sociální odbor
Bc. Alena Kadavá***

Výzva

pro soukromé podnikatele, neziskové organizace, společnosti, sportovní oddíly, občany a další, kteří mají zájem poskytnout informace o své činnosti do kroniky města Kynšperk nad Ohří za rok 2024, aby je předali osobně na MěÚ Kynšperk nad Ohří, přízemí, dveře č. 4 nebo zaslali

elektronicky na adresu kadava@kynšperk.cz nejpozději do 31.03.2025.

Předem děkuji za Vaši spolupráci.

***Bc. Alena Kadavá
kronikář***

Bezpečnost vozidel na silnicích v zimě: Preventivní rady pro bezpečnou jízdu

Zima přináší nejen krásné zasněžené scenérie, ale i náročné podmínky na silnicích. Sníh, led a mráz výrazně zvyšují riziko nehod. Proto je důležité dodržovat několik preventivních opatření, aby vaše cesta byla co nejbezpečnější.

1. Příprava vozidla před jízdou

Očištění vozidla:

- Odstranění sněhu: Před jízdou důkladně odstraňte sníh z celého vozidla – nejen z čelního skla, ale i ze střechy, kapoty a světel. Sníh může při jízdě odpadávat a ohrozit ostatní řidiče.
- Odmrznutí oken: Použijte škrabku na led nebo odmrazovací sprej. Vyhněte se polití skla horkou vodou, která by mohla způsobit prasknutí.
- Zkontrolujte stěrače: Ujistěte se, že nejsou přimrzlé k čelnímu sklu. Používejte zimní směs do ostřikovačů.

Kontrola technického stavu:

- Pneumatiky: Používejte zimní pneumatiky s dostatečnou hloubkou dezénu (minimálně 4 mm).
- Baterie: Nízké teploty snižují kapacitu baterie. Pokud je baterie starší, nechte ji raději před zimou zkontrolovat.
- Světla: Ujistěte se, že všechny světlomety jsou funkční a čisté.

2. Jízda na sněhu a zmrzlé vozovce

Plynulost pohybu:

- Vyhýbejte se prudkému brzdění, rychlým změnám směru a náhlému přidávání plynu.
- Brzděte plynule a pokud možno co nejvíce motorem.

Bezpečná vzdálenost:

- Dodržujte větší rozestup od vozidel před vámi – na kluzké vozovce se brzdná dráha výrazně prodlužuje.

Rychlost jízdy:

- Přizpůsobte rychlost podmínkám na vozovce. I když je povolená rychlost vyšší, může být bezpečnější jet pomaleji.

Průjezdy zatáčkami:

- Před zatáčkou zpomalte a držte se ideální stopy bez prudkého zatáčení.

Kontrola trakce:

- Pokud vozidlo začne klouzat, snažte se zachovat klid. U vozidel bez ABS opakovaně sešlapujte brzdu, místo trvalého držení brzdového pedálu.

3. Další užitečné rady

- Sněhové řetězy: Při jízdě v horských oblastech je mějte vždy po ruce a naučte se je správně nasazovat.
- Nouzová výbava: Vozte s sebou škrabku na led, smetáček, lopatku, deku, rukavice a nabíječku na telefon.
- Průběžné čištění: Při delších jízdách zastavte a očistěte světla, registrační značky a skla, pokud se zanesou sněhem.

Bezpečnost na zimních silnicích začíná už doma – důkladnou přípravou vozidla a odpovědným přístupem k jízdě. Buďte trpěliví, předvídejte a přizpůsobte své chování aktuálním podmínkám. Tím nejen ochráníte sebe, ale i ostatní účastníky silničního provozu.



Bezpečnou jízdu na silnicích Vám přejí policisté Karlovarského kraje.

kpt. Bc. Zuzana Churaňová

Vzpomínka

Dne 6. 1. 2025 uplynul již čtvrtý smutný rok, co nás navždy opustil laskavý člověk Ladislav Borecký.

Muzikanti, kamarádi a příbuzní s láskou a úctou vzpomeňte s námi.



Vzpomínka

Dne 5. 2. 2025 uplynul třetí smutný rok, co nás navždy opustil náš milovaný Jaroslav Lhota.

*S láskou vzpomínají:
manželka Erika,
a Oldřich s rodinou*



ČSSZ

DIGITALIZACE DALŠÍCH DÁVEK NEMOCENSKÉHO POJIŠTĚNÍ

Po vzoru eNeschopenky dochází od 1. 1. 2025 k digitalizaci dalších dávek nemocenského pojištění. ČSSZ začne přijímat podání od ošetřujících lékařů a zaměstnavatelů elektronicky pro tyto dávky nemocenského pojištění:

eDávky

- ✍ Ošetřovné (OČR),
- ✍ Dlouhodobé ošetřovné,
- ✍ Otcovská poporodní péče,
- ✍ Peněžitá pomoc v mateřství,
- ✍ Vyrovnávací příspěvek v těhotenství a mateřství.



Už žádné nošení
papírových dokumentů
od lékaře zaměstnavateli.



Pokud sdělíte lékaři
kontaktní údaje, obdržíte
identifikátor rozhodnutí
elektronicky.



Možnost sledovat průběh
zpracování dávky na
ePortálu ČSSZ.

Počátek (vystavení) OČR

Ošetřující lékař vystaví elektronicky rozhodnutí o potřebě ošetřování a odešle ho správě sociálního zabezpečení. Pojištěnec sdělí ošetřujícímu lékaři telefonní číslo nebo e-mailovou adresu, na kterou obdrží od ČSSZ zprávu obsahující identifikátor (tj. číslo rozhodnutí/potvrzení). Pojištěnec nahlásí identifikátor zaměstnavateli. Zaměstnavatel si dle identifikátoru ověří údaje na ČSSZ a pošle elektronicky vyplněný formulář „Oznámení zaměstnavatele o žádosti zaměstnance o dávku“.

Ukončení OČR

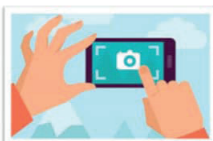
Ošetřující lékař elektronicky odešle na ČSSZ ukončení potřeby ošetřování. Pojištěnec pošle ČSSZ SMS nebo E-MAIL s potvrzením. Stav své dávky můžete sledovat na

ePortálu ČSSZ.

ZMĚNA OD 01.01.2025

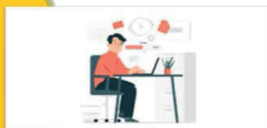
NOVĚ si od ledna 2025 můžete vyřídit žádost o zprostředkování zaměstnání a o podporu v nezaměstnanosti online skrz portál Jenda – Klientská zóna MPSV

K přihlášení do Jendy je možné využít chytrý telefon, či jiné zařízení s přístupem k internetu. **Přihlášení do Jendy** probíhá přes Identitu občana, například eObčankou či bankovní identitou.



Bude-li k žádostem potřeba připojit dokument, stačí ho naskenovat či vyfotit mobilním telefonem a nahrát.

Pokud nebudete mít možnost či z nějakého důvodu nebudete chtít využít online podání, můžete využít tzv.



asistované podání na pobočce.

Už žádné papírové formuláře. vše s Vámi vyplní digitálně pracovníci Úřadu práce ČR.

Možnost osobní návštěvy kontaktního pracoviště tedy nadále zůstane, změní se pouze forma podání žádosti.



Prosinec v MŠ U Pivovaru

Celý měsíc se nesl vánoční atmosférou. Vše začalo Mikulášskou nadílkou, kdy do školky přišel Mikuláš, anděl i čert. Chvilí mezi dětmi panovala nejistota, ale nakonec se čert dohodl s andělem, že jsou ve školce jen hodné děti. Všem se moc ulevilo a Mikuláš je s úsměvem pod vousy obdaroval malou sladkostí.

Následovala řada vánočních vystoupení. Společné vystoupení předškoláků obou školek se uskutečnilo na zámku Kamenný Dvůr, kde se zároveň konaly vánoční trhy. Krásné prostředí zámku podtrhlo adventní atmosféru a vše se povedlo na jedničku.

Své pilné nacvičování zúročily děti i při tradiční vánoční návštěvě Domova pro seniory v Pochlovicích. Přednesly několik básniček, zatančily a za doprovodu rytmických hudebních nástrojů zazpívaly vánoční koledy. Odměnou pro ně byl nejen upřímný potlesk, ale i krásná sněhuláčci, které uháčkovala jedna šikovná babička. I naše děti měly připravené dárečky v podobě roztomilých andělíčků, které stihly vyrobit během přípravy na vystoupení.

Nabitý program pokračoval následující den v kině, kam mohli zavítat místní senioři. I tady sklídily děti velký potlesk a uznání za jejich výkon.

Poslední vystoupení předškoláků bylo v naší školce na vánoční besídce pro rodiče. Ve vzduchu byla cítit dobrá nálada i voňavé cukroví. Nervozita na dětech nebyla znát snad i pro to, že byly děti doprovázeny hrdým pohledem svých rodičů, ale i nás učitelek. Tento příjemný podvečer nás posunul zase o kousek blíže k Vánocům.

Aby nám poslední dny do Vánoc rychleji utíkaly, pozvali jsme do školky divadlo s vánočním příběhem o Betlémské hvězdě a na další pohádku O ježkovi a myšce od Divadla Letadlo jsme si zašli do kina.



V obou divadelních představeních si společně s herci zahrály i naše děti. Vcítit se do své role jim pomohly krásné kostýmy a kulisy, ale nejdůležitější na tom je, že je to ohromně bavilo.

Poslední den ve školce v tomto roce patřil vánoční besídce ve třídě Louka. Děti si při ochutnávání cukroví vyzkoušely některé vánoční tradice, zazpívaly si koledy a s nadšením si pohrály s novými hračkami, které nám přinesl Ježíšek.

Kolektiv MŠ U Pivovaru



Družinové knižní odpoledne s Rexem

Ptačí hodinka je název pro každoroční sčítání ptáků na krmítkách, které organizuje Česká společnost ornitologická. Letos se konala ve dnech 10. – 12. ledna. Naše lednová návštěva městské knihovny se týkala uvedeného tématu. Paní knihovnice připravily pro děti program o ptácích. Cílem bylo nejen rozšířit znalosti dětí o přírodě, ale také podpořit zájem o četbu a knihy obecně.

Program začal krátkou prezentací o nejběžnějších ptácích, které můžeme spatřit v našem okolí. Součástí prezentace byly krásné fotografie a nahrávky ptačího zpěvu, které děti s nadšením poslouchaly. Zvládly rozeznat vrabce, kosa nebo sýkorku. Také se dozvěděly, co mají ptáci rádi k snědku. Po prezentaci následovala i čtenářská část, ve které se děti seznámily s knihou „Kamil neumí létat“. Kniha byla doplněna nádhernými ilustracemi, které děti zaujaly.

Další zajímavou knihou, která u dětí vzbudila úsměvy, byla kniha vtipů s názvem „Kůň v kině“.

Návštěva knihovny byla pro děti nejen poučná, ale také velmi zábavná. Děti odcházely s novými poznatky o ptactvu. Ukázalo se, že spojení přírody a literatury je skvělým způsobem jak motivovat děti k poznání světa kolem nás. Je důležité děti nejen vzdělávat, ale i inspirovat.

Paním knihovnicím děkujeme za jejich laskavý přístup a každoměsíční ochotu připravovat zajímavé tematické programy pro děti. Díky vám je knihovna místem, kam se děti rády vrací a kde vždy najdeme inspiraci.

**Bc. Jitka Zemanová DiS.,
Jana Tomšová**



Výstava „Vnímám, i když nevidím“

Výstava „Vnímám, i když nevidím“ je rozsáhlou interaktivní putovní výstavou, která se skládá z velkého množství výtvarných děl vytvořených žáky výtvarného oboru ZUŠ. Na důmyslně promyšlených keramických plastikách pracovali žáci výtvarného oboru ze dvou základních uměleckých škol několik let. ZUŠ Kynšperk nad Ohří a ZUŠ Sokolov věnovaly tuto výstavu Krajské knihovně v Karlových Varech a TyfloCentru Karlovy Vary o.p.s., aby ji tyto instituce mohly bezplatně nabízet dalším zájemcům a organizacím, které chtějí své návštěvníky potěšit nevšedními zážitky z oblasti výtvarného umění. Celý projekt je zaměřený na možnosti našeho smyslového vnímání a umožňuje prohlížení všech vystavených děl originální a zábavnou formou. Proto je tato výstava vhodná pro všechny věkové kategorie návštěvníků, i pro osoby s různým zdravotním znevýhodněním. Výstava je nyní připravena v prostorách zimní zahrady MKS. Pro návštěvníky je zde umožněn bezbariérový přístup.



S ohledem k omezeným možnostem instalace může být vystavena pouze její část.

Převažují zde objekty z keramiky, které vytvořili žáci v oborech se zaměřením na kreativní tvorbu a keramiku pod vedením paní učitelky Pavly Křížkové. Právě od ní a jejích žáků pochází celý nápad připravit a vytvořit díla, která si mohou návštěvníci prohlédnout se zapojením různých možností vnímání, a tím zaujmout nejen běžné návštěvníky, ale i osoby se zdravotním postižením a malé děti.

Výstavou „Vnímám, i když nevidím“ můžete potěšit své smysly od 29. 1. do 2. 3. 2025 v zimní zahradě MKS. Často k prohlížení výtvarných děl přednostně využíváme zrak. Ostatní smysly už následně nevnímáme jako důležité. Nyní si ale můžete vyzkoušet vnímat výstavu se zapojením vašich dalších smyslů. Vystavená díla nabízí jak estetický zážitek, tak i další rozměr v podobě interaktivních funkcí. Kuličkové dráhy kromě zábavy nabídnou i zvukový zážitek probíhající kuličky. Jiné sochy mají na svém povrchu prstová bludiště a vaším úkolem je po hmatu najít správný cíl. Další keramické nádoby umožňují vyzkoušet si citlivost vašeho hmatového vnímání, nebo v sobě ukrývají různé vůně z našeho běžného života. Celou výstavu lze prozkoumat i s klávkami na očích, které jsou k tomu připravené a umožní vám intenzivnější zážitek.

**Za ZUŠ Kynšperk nad Ohří
a ZUŠ Sokolov
Pavla Křížková - pedagožka**

VNÍMÁM, I KDYŽ NEVIDÍM



**V ZIMNÍ ZAHRADĚ MKS
KYNŠPERK N/O, NÁMĚSTÍ SNP**

29. 1. - 2. 3. 2025

**NA VERNISÁŽI 29. 1. 2025
V 16 H VYSTOUPÍ ŽÁCI
HUDEBNÍHO OBORU**



**PROHLÉDNĚTE SI INTERAKTIVNÍ KERAMICKÉ
OBJEKTY VYTVOŘENÉ ŽÁKY Z VÝTVARNÝCH OBORŮ
KREATIVNÍ TVORBA A KERAMIKA V
ZUŠ KYNŠPERK N/O A V ZUŠ SOKOLOV POD VEDENÍM
UČ. PAULY KŘÍŽKOVÉ A UČ. ANNY KREJČÍ**



IX. ročník PRŠÍ VÝSLEDKY

Dvojice: 1. místo: Sadílkovi Láďa a Krystína
2. místo: Martina Toupalová a Roman „Indián“ Kubík
3. místo: Venca Chalupa a Aleš Kutscher

Jednotlivci: 1. místo: Roman „Indián“ Kubík
2. místo: Jarda Kutlák
3. místo: Luboš Toms a další ocenění až do 9. místa.....

Organizátoři děkují bez rozdílu všem, kteří přispěli na ocenění
nejlepších a ke zdárnému průběhu turnaje. Věříme, že příští, X. ročník,
bude dostatečnou oslavou předvánočních dní a důstojnou oslavou
památky zakladatele turnaje Jana Žiliny. Takže za rok, 20. prosince
AHOJ!





digitální kino
Kynšperk nad Ohří

KINO

únor 2025

Čtvrtek 6.2. v 16.30 hod.
RUDÝ OSTROV
Drama, Francie, Belgie, titulky, nevhodné pro nezletilé osoby do 15 let, délka 117 min., vstupné 120 Kč.

Pátek 7.2. v 16.30 hod.
BEZ TRENEK
Komedie, Česko, nevhodné pro nezletilé osoby do 12 let, délka 95 min., vstupné 150 Kč.

Čtvrtek 13.2. v 16.30 hod.
CAPTAIN AMERICA: NOVÝ SVĚT
Akční, dobrodružný, Sci-fi, USA, dabing, nevhodné pro nezletilé osoby do 12 let, délka 120 min., vstupné 150 Kč.

Pátek 14.2. v 16.30 hod.
SPOLEČNÍK
Thriller, horor, Sci-fi, USA, titulky, nevhodné pro nezletilé osoby do 15 let, délka 97 min., vstupné 130 Kč.

Čtvrtek 20.2. v 16.30 hod.
OPICE
Horor, USA, titulky, nevhodné pro nezletilé osoby do 15 let, délka 95 min., vstupné 140 Kč.

Pátek 21.2. v 16.30 hod.
BRIDGET JONESOVÁ: LÁSKOU ŠILENÁ
Komedie, drama, romantický, Velká Británie, USA, dabing, nevhodné pro nezletilé osoby do 12 let, délka 118 min., vstupné 160 Kč.

Čtvrtek 27.2. v 16.30 hod.
TICHÁ POŠTA
Rodinný, drama, dobrodružný, Slovensko, Česko, Srbsko, dabing, přístupné bez omezení, délka 97 min., vstupné 150 Kč.

Pátek 28.2. v 16.30 hod.
OPRAVDOVÁ BOLEST
Komedie, drama, USA, titulky, nevhodné pro nezletilé osoby do 12 let, délka 90 min., vstupné 140 Kč.

Čtvrtek 6.2. v 19.30 hod.
BEZ TRENEK
Komedie, Česko, nevhodné pro nezletilé osoby do 12 let, délka 95 min., vstupné 150 Kč.

Pátek 7.2. v 19.30 hod.
RUDÝ OSTROV
Drama, Francie, Belgie, titulky, nevhodné pro nezletilé osoby do 15 let, délka 117 min., vstupné 120 Kč.

Čtvrtek 13.2. v 19.30 hod.
SPOLEČNÍK
Thriller, horor, Sci-fi, USA, titulky, nevhodné pro nezletilé osoby do 15 let, délka 97 min., vstupné 130 Kč.

Pátek 14.2. v 19.30 hod.
CAPTAIN AMERICA: NOVÝ SVĚT
Akční, dobrodružný, Sci-fi, USA, dabing, nevhodné pro nezletilé osoby do 12 let, délka 120 min., vstupné 150 Kč.

Čtvrtek 20.2. v 19.30 hod.
BRIDGET JONESOVÁ: LÁSKOU ŠILENÁ
Komedie, drama, romantický, Velká Británie, USA, dabing, nevhodné pro nezletilé osoby do 12 let, délka 118 min., vstupné 160 Kč.

Pátek 21.2. v 19.30 hod.
OPICE
Horor, USA, titulky, nevhodné pro nezletilé osoby do 15 let, délka 95 min., vstupné 140 Kč.

Čtvrtek 27.2. v 19.30 hod.
OPRAVDOVÁ BOLEST
Komedie, drama, USA, titulky, nevhodné pro nezletilé osoby do 12 let, délka 90 min., vstupné 140 Kč.

Pátek 28.2. v 19.30 hod.
TICHÁ POŠTA
Rodinný, drama, dobrodružný, Slovensko, Česko, Srbsko, dabing, přístupné bez omezení, délka 97 min., vstupné 150 Kč.

únor 2025

NEDELNÍ POHÁDKY OD 15.00 HOD.

Neděle 2.2. v 15.00 hod.
PADDINGTON V DŽUNGLI
Dobrodružný, komedie, USA, Velká Británie,
Francie, přístupné bez omezení, délka 107 min.,
vstupné 130 Kč.,.

Neděle 9.2. v 15.00 hod.
KINO NEPROMÍTÁ
(JINÁ AKCE - maškarní karneval pro děti)

Neděle 16.2. v 15.00 hod.
DOGMAN
Animovaný, komedie, dobrodružný, USA,
přístupné bez omezení, délka 89 min.,
vstupné 130 Kč.

Neděle 23.2. v 15.00 hod.
JÁ, REBELKA
Animovaný, Velká Británie, Kypr, přístupné bez
omezení, délka 94 min., vstupné 140 Kč.



Městské kulturní středisko v Kynšperku nad Ohří,
Nám. SNP 389, 357 51 Kynšperk nad Ohří, tel: 702 293 246
mks@mkskynsperk.cz

Předprodej a rezervace vstupenek online na:
www.mkskynsperk.cz
Změna programu vyhrazena

Městské kulturní středisko v Kynšperku nad Ohří

JARNÍ PRÁZDNINY

Pondělí 17.2. od 10.00 hod. v zimní zahradě kina

Přednáška o fauně a floře, ukázky maskování při fotografování v přírodě

Úterý 18.2. od 10.00 hod. v zimní zahradě kina

Zimní čtení - malování pohádek z knížek

Středa 19.2. od 10.00 hod. v kině

Promítání pohádky - OVEČKA SHAUN VE FILMU: FARMAGEDDON

Čtvrtek 20.2. od 10.00 hod. v zimní zahradě kina

Hraní deskových her, kvízy a soutěže

Pátek 21.2. od 10.00 hod. v kině

Promítání pohádky - ÚŽASNÝ MAURIC



Akce jsou pro děti zdarma



Výběr z nabídky www.kosina-reality.cz

Pronájem bytu 3+1, 112 m2, centrum, Kynšperk nad Ohří	8.000,- Kč/měsíc
Pronájem zahrady, 400 m2, Dobroše, Kynšperk nad Ohří	840,- Kč/měsíc
Byt 3+1 s lodžii, Karla Čapka, Františkovy Lázně	3.590.000,- Kč
Byt 2+1, Zámečnická, Kynšperk nad Ohří	1.390.000,- Kč
Rodinný dům, dvougenerační, garáž, Kaceřov	5.200.000,- Kč
Rodinný dům, K.H. Borovského, Kynšperk nad Ohří	2.350.000,- Kč
Rodinný dům 8+2 s garáží, Mistra Jana Husa, Kynšperk nad Ohří	4.160.000,- Kč
Pozemek k výstavbě RD, 1.703 m2, Hornická, Kynšperk nad Ohří	2.050.000,- Kč
Nová dřevěná rekreační chata se zahradou 344 m2, Františkovy Lázně	890.000,- Kč

Realitní kancelář: náměstí Míru 19, 357 51 Kynšperk nad Ohří

Vladislav Kosina, IČ:64847357, kosina-reality@email.cz, tel.: **604 109 442**



Starnet
internet pro každého

RYCHLÝ A KVALITNÍ
INTERNET
ZA VÝBORNOU CENU
POSKYTUJEME VÍCE NEŽ
20 LET



**Připoj
se ještě
dnes**

Bezplatná infolinka
800 555 025



Najdete nás na
www.starnet.cz

  **starnet.cz**